



EQUIPMENT



GEMINI

810 + 980 DIODE LASER

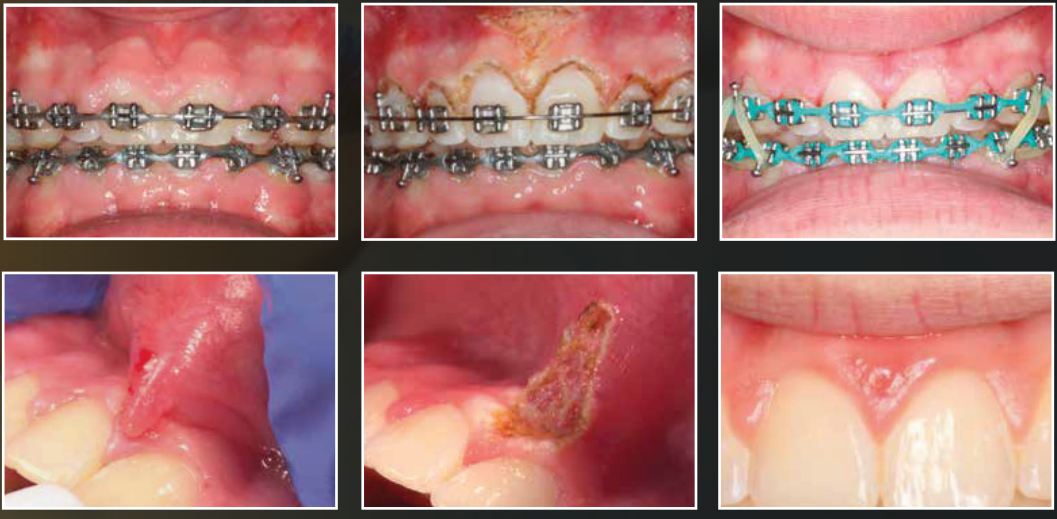
DUAL WAVELENGTHS.
ONE OF A KIND.



- دستگاه لیزر دیود دارای دو طول موج 810 و 980 نانومتر.
- مد تابشی super pulse با امکان cooling بافتی در طی جراحی و جلوگیری از charring و آسیب حرارتی.
- دارای حداکثر توان 20 وات در حالت super-pulsed.
- امکان انجام برش سریع تر و موثرتر در جراحی های بافت نرم.
- طراحی منحصر به فرد صفحه نمایش دستگاه به صورت Transparent Electroluminescent.
- مجهز به پدال بی سیم.
- دارای منوهای کاربری از پیش تعیین شده برای پروسه های مختلف درمانی.
- دارای LED Tip illumination در سر هندپیس برای دید بهتر در محل جراحی.
- دارای تیپ های Pre-initiated و Non initiated یکبار مصرف.
- مجهز به آداپتور اختصاصی Photobiomodulation (لیزر کم توان).



Gemini



GOLNAR
NIKAN DANDAN

golnarnikandandan

www.golnarnikandandan.com

021-71333340



EQUIPMENT



DUAL WAVELENGTHS. ONE OF A KIND.

مشخصات فنی دستگاه:

| | |
|-----------------------------|---|
| Dimensions of laser unit: | 6.7" (L) x 6.6" (W) x 10.1" (H) - 17.2 cm (L) x 17.0 cm (W) 25.7 cm (H) |
| Dimensions of foot pedal: | 6.1" (L) x 5.0" (W) x 4.1" (H) - 15.5 cm (L) x 12.7 cm (W) 10.4 cm (H) |
| Weight: | 2.2 lbs - 1.0 kg |
| Laser classification: | Class IV laser device |
| Delivery system: | Optical fiber |
| Wavelength: | 810 nm or 980 nm ± 10 nm Dual Wavelength ± 10 nm (50% @ 810 nm 50% @ 980 nm) |
| Maximum power: | 810 nm @ 2.0 watts ± 20% 980 nm @ 2.0 watts ± 20% Dual Wavelength @ 2.0 watts ± 20% |
| Aiming beam wavelength: | 650 ± 10 nm |
| Aiming beam power: | 5 mW max |
| Beam divergence: | 617 mrad |
| Power range: | 0.1 watt to 2.0 watts average |
| Pulse frequency: | 50 Hz |
| Pulse width: | Variable |
| Duty cycle: | Variable |
| Voice confirmation: | Yes |
| Power requirements: | 100-240 VAC @ 50 to 60 Hz - 13V |
| Current: | 4.0 amps |
| Battery: | 11.1 V Rechargeable Lithium Ion |
| Wireless frequency: | Bluetooth at 2.4 GHz |
| Maximum operating altitude: | 5,000 meters or 16,404 feet |

THE GEMINI 810+980 SOFT TISSUE LASER COMPLIES WITH THE FOLLOWING

- IEC 60825-1
- IEC 60601-1-2
- 21 CFR 1040.10 and 1040.11
- EN/ES 60601-1
- IEC 60951-2-22
- FCC parts 15 and 18 (47 CFR)



golnarnikandandan

www.golnarnikandandan.com

021-71333340