



WHITEN

Opalescence™ | BOOST™



IN-OFFICE POWER BLEACH

بلیچینگ مطب ۴۰% هیدروژن پروکساید



Before

After



Results from 1-hour treatment using Opalescence Boost whitening.



- عدم نیاز به منبع نور برای فعال شدن.
- ژل پر قدرت هیدروژن پراکسید ۴۰ درصد.
- حاوی PF (نیترات پتاسیم و فلوراید) است.
- فلوراید باعث کاهش پوسیدگی و افزایش استحکام مینا می شود.
- ماده شیمیایی تازه در هر بار استفاده.
- رنگ قرمز ژل، تشخیص و برداشت کامل آن را تسهیل می کند.
- ۲ بار استفاده ۲۰ دقیقه ای .
- ۲ سرنگ بوست ۱/۲ میل + به همراه محافظ لثه
- ۱ سرنگ بوست ۱/۲ میل + به همراه محافظ لثه
- ۱ سرنگ بوست ۱/۲ میل

این محصول به طور شیمیایی فعال می شود، بنابراین برای اثربخشی در بلیچینگ، نیاز به هیچ منبع نوری ندارد. سیستم اختلاط سرنگ- سرنگ، محصول را درست قبل از استفاده فعال می کند. ژل هیدروژن پراکسید 40 درصد، به راحتی از طریق سرنگ روی دندان قرار داده می شود.



GOLNAR®
NIKAN DANDAN

golnarnikandandan



www.golnarnikandandan.com



021-71333340



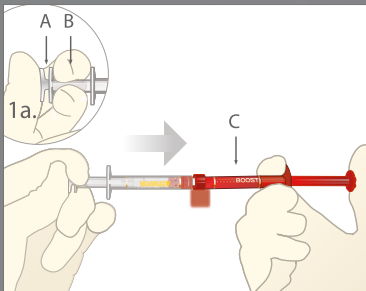
WHITEN

Opalescence™ | **BOOST**™

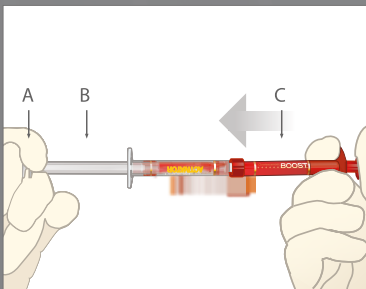
نحوه استفاده و کار با اوپال سنس بوست:



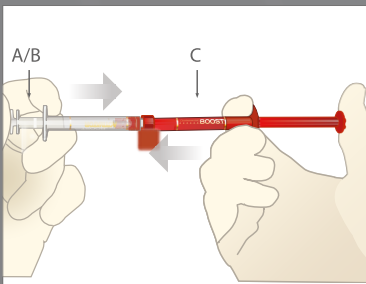
- برای جلوگیری از تماس با ژل سفیدکننده، از عینک محافظ و لباس برای خود و بیمار استفاده کنید. کیت بلیچینگ تک بیمار شامل دو سرنگ (دو فک)، محافظ لثه و یک iso block می‌باشد و کیت دو بیمار شامل چهار سرنگ (چهار فک)، دو محافظ لثه و دو iso block می‌باشد.
- هر سرنگ شامل دو سرنگ کوچک به هم متصل است، که برای فعال شدن و اثر گذاری نیاز به ترکیب شدن دارند.



قبل از مخلوط کردن، کنترل کنید سرنگ ها به طور ایمن به هم متصل باشند. ابتدا پیستون کوچک شفاف (A) را به سرنگ شفاف (B) فشار دهید تا غشای داخلی سرنگ برای ترکیب عامل سفیدکننده و اکتیواتور از بین برود. سپس پیستون سرنگ قرمز را فشار دهید {C} و تمام محتویات سرنگ قرمز را به داخل سرنگ سفید انتقال دهید.



سپس پیستون شفاف را کامل به داخل سرنگ قرمز فشار دهید {C}، برای مخلوط شدن کامل، سرنگ ها را 50 مرتبه (هر طرف 25 مرتبه) با هم ترکیب کنید.



تمام مواد را داخل سرنگ قرمز نگه دارید سپس سرنگ ها را از هم جدا کنید و نوک مخصوص را به سرنگ قرمز متصل کنید.



قبل از استفاده از ژل داخل دهان بیمار، قوام آن را روی گاز یا پد مخلوط بررسی کنید. اگر مقاومت مشاهده کردید، نوک را تعویض و مجدد امتحان کنید.



GOLNAR
NIKAN DANDAN

golnarnikandandan

www.golnarnikandandan.com

021-71333340



WHITEN

Opalescence™ | BOOST™



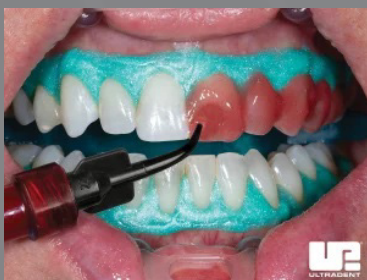
مقداری نخ دندان به سوراخ گوشه ISO BLOCK ببندید، به طوری که بتواند از بلع ناگهانی آن توسط بیمار جلوگیری کند. سپس آن را داخل دهان قرار داده، لثه و دندان ها را کاملا بشویید و سپس خشک کنید.



برای محافظت از لثه اقدام کنید: ابتدا نوک مخصوص Black mini را روی سرنگ اوپال دم قرار دهید و در امتداد لثه و 0.5 میلی متر روی مینای دندان قرار دهید. محافظ را از سمت دیستال دندان مورد نظر شروع و تمام کنید.



اوپال دم را برای 20 ثانیه لایت کنید و سپس برای اطمینان از کیور شدن با وسیله ای مثل سوند امتحان کنید.



یک لایه ژل به ضخامت 0.5 تا 1 میلی متر روی سطح لبیال دندان قرار دهید. در هر مرتبه استفاده 20 دقیقه روی دندان بماند.



ژل را با استفاده از Luer Vacuum Adapter یا ساکشن جراحی، ساکشن کنید. (از آب استفاده نکنید) مراحل 6 و 7 و 8 را تکرار کنید تا به نتیجه دلخواه برسید (حداکثر 3 نوبت در هر مراجعه).



GOLNAR
NIKAN DANDAN

golnarnikandandan

www.golnarnikandandan.com

021-71333340



WHITEN

Opalescence™ | BOOST™



پس از اتمام بلیچینگ و از بین بردن تمام ژل های قابل مشاهده، دندان ها را با پوآر آب و هوا بشویید و همزمان با ساکشن قوی، ساکشن کنید.



نوک سوند را زیر محافظ لثه قرار داده و آن را بلند کنید و بقایای بین دندانی را حذف کنید.



اگر تغییر بیشتری مورد نظر است و حساسیت قابل توجهی مشاهده نمی شود، 3 الی 5 روز آینده برای تکرار درمان یا انجام بلیچینگ خانگی اقدام کنید.



GNO GOLNAR®
NIKAN DANDAN

golnarnikandandan

www.golnarnikandandan.com

021-71333340