



Ultradent porcelain Etch & Silane

کیت ترمیم پرسلن برای اتصال کامپوزیت به پرسلن، پرسلن به فلز و پرسلن به پرسلن

Porcelain Etch and Silane

90-second Etch—60-second Silane

- کنترل و قراردهی راحت
- عدم باقی ماندن بقایای رنگی روی کامپوزیت یا سمان رزینی
- ایجاد بالاترین قدرت باند پرسلن-رزین
- اچ پرسلن اولترادنت، شامل اسید هیدروفلوریک ۹% ویسکوز می باشد.
- استفاده آسان و بدون نیاز به میکس کردن
- بسته بندی به صورت سرنگ ۱.۲ میل

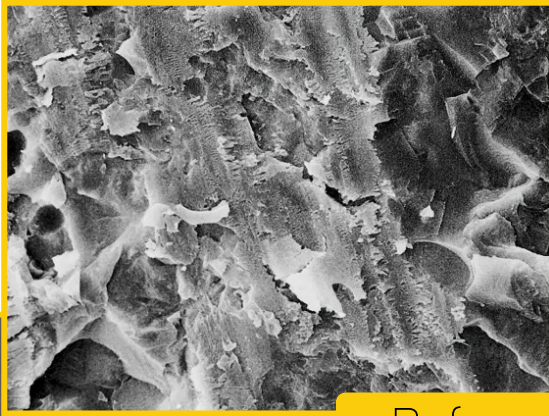
موارد مصرف:

این محصول برای اچ پرسلن هم در داخل و هم در خارج دهان، طراحی شده است. از آن برای اچ پرسلن یا کامپوزیت قدیمی قبل از باندینگ و انجام تعمیر استفاده می شود. برای اچ داخل مطبی ترمیم های غیرمستقیم مثل ونیر، اینلی و غیره مورد نیاز است. بعد از اچ پرسلن، دبری های باقیمانده را با ultra-etch به مدت 5 ثانیه تمیز کنید و کاملا بشویید و پس از این مرحله، از سایلن استفاده کنید. مطالعات نشان داده اند که سایلن به همراه اچ پرسلن و یک باندینگ رزینی باکیفیت، در مقایسه با سایر محصولات باند پرسلن، باعث ایجاد بالاترین قدرت باند به پرسلن می شود.

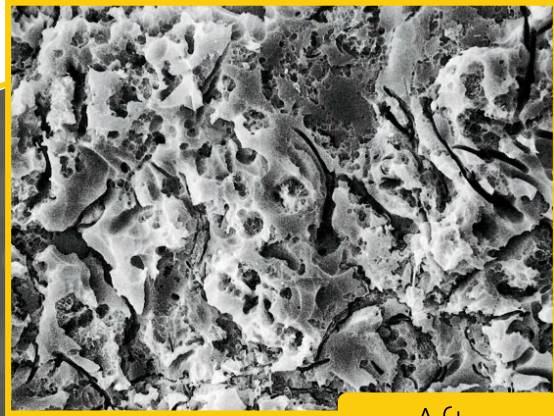




Ultradent porcelain Etch & Silane



Before



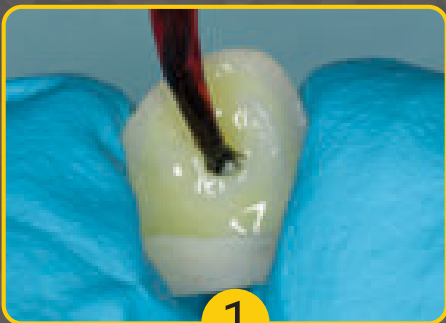
After

دستورالعمل کار با Ultradent™ Porcelain Etch and Silane

مرحله اول: سطح دندان را با پرسنل اچ به مدت 90 ثانیه تمیز کنید، شستشو دهید و خشک نمایید.

مرحله دوم: راهکار کلینیکی: فسفریک اسید (Ultra-Etch Etchant) را به مدت 5 ثانیه اعمال نمایید تا بقایای باقی مانده را حذف کنید. شستشو دهید و با هوا خشک کنید.

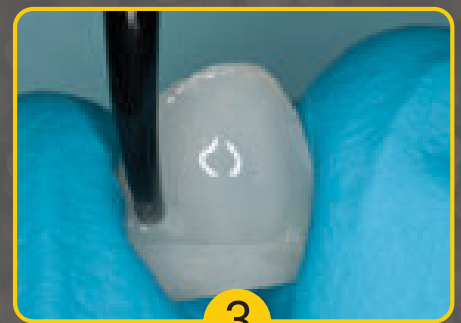
مرحله سوم: سایلن (ماده اتصال) را روی پروتز قرار دهید (به مدت 60 ثانیه). خشک کنید آبکشی نکنید و کنار بگذارید، پروتز شما آماده سمان کردن است.



1



2



3